



# MOBILIÁ

## *STAND EQUIPMENT*

*Vše pro výstavy a kongresy*

*All for exhibitions and congresses*



**1051** *samostojný panel*  
*self standing panel*



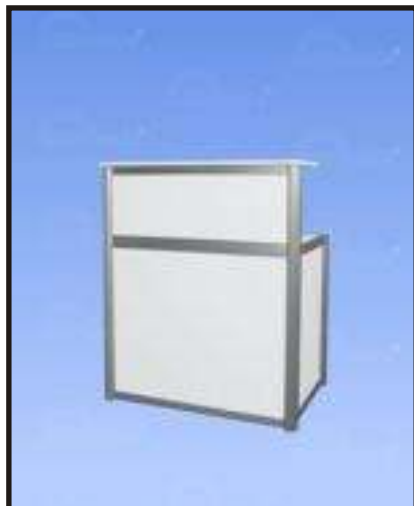
**2003** *vitřina vysoká*  
*show case high*



**2052** *vitřina nízká - pult*  
*show case low*



**2101** *regál se 3 lamino policemi*  
*rack with 3 shelves*



**2202** *pult barový s policí*  
*counter bar with shelf*



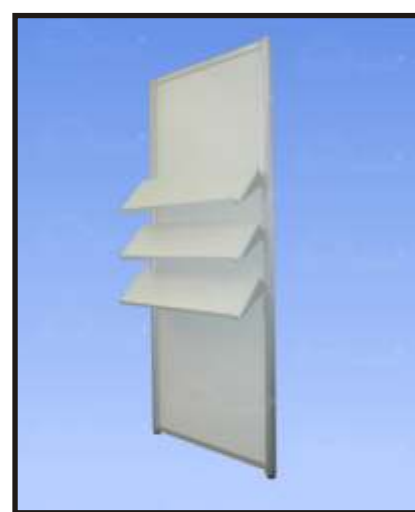
**2302** *pult prodejní s policí*  
*counter with shelf*



**2352** *pult prodejní s dvěma křídly*  
*counter with door*



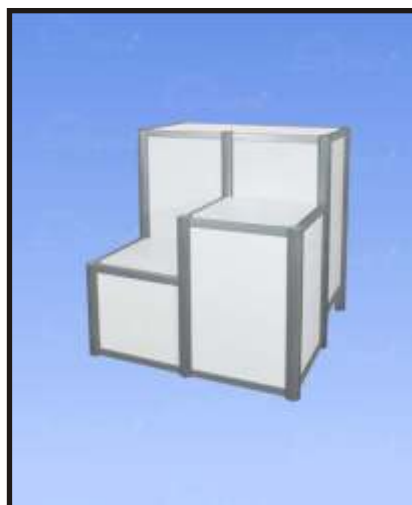
**2361** *policie lamino obdélník*  
*laminated shelf - rectang.*



**2362** *policie lamino - šikmá*  
*laminated shelf - sloped*



**2601** dve e shrn. (zamykací)  
folding door (lockable)



**2801** zvyšovací podesta  
storey landing



**3001** židle chromová alounená  
chair chrome padded



**3002** židle chrom. se stolkem  
chair chrome with table



**3003** židle EXTRA - (chrom, d evo)  
chair EXTRA - (chrome, wood)



**3004** židle chromová oranž.  
chair chrome orange



**3005** židle PALAYA  
chair PALAYA



**3011** židle chromová plast.  
chair chrome plastic



**3012** židle - červená  
chair - red



**3021** židle skládací  
chair folding



**3031** židle barová / Z  
chair bar / Z



**3032** židle barová / dřevová  
chair bar / wood



**3033** barová židle stříbrná  
chair bar silver



**3051** židle kancelářská otočná  
office chair turnable



**3101** křeslo TOP - semiš  
armchair TOP - suede



**3102** pohovka TOP (2 osoby)  
sofa TOP (2 persons)



**3106** křeslo HOME  
armchair HOME



**3117** pohovka kožená  
sofa leather



**3121** křeslo kožené světlé  
armchair light leather



**3122** taburetka kožená světlá  
foot-rest light leather



**3127** *k eslo semiš - modré*  
*armchair suede - blue*



**3128** *pohovka semiš - modrá*  
*sofa suede - blue*



**3131** *k eslo semiš - žluté*  
*armchair suede - yellow*



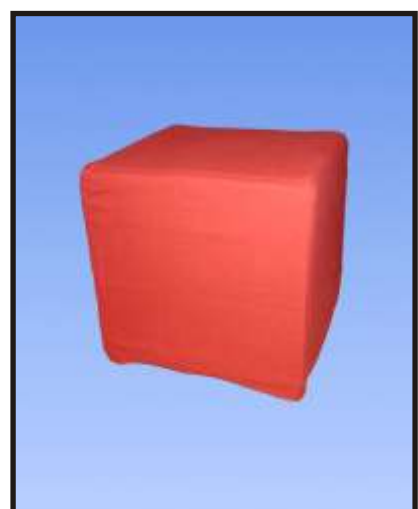
**3132** *pohovka semiš - žlutá*  
*sofa suede - yellow*



**3136** *k eslo EX - látka*  
*armchair EX - fabric*



**3137** *pohovka EX - látka*  
*sofa EX - fabric*



**3141** *taburet červená - látka*  
*foot-rest red*



**3203** *st I lamino - bílý*  
*table square - white*



**3213** *st I lamino - erný*  
*table round - black*



**3221** *st I PALAYA*  
*table PALAYA*



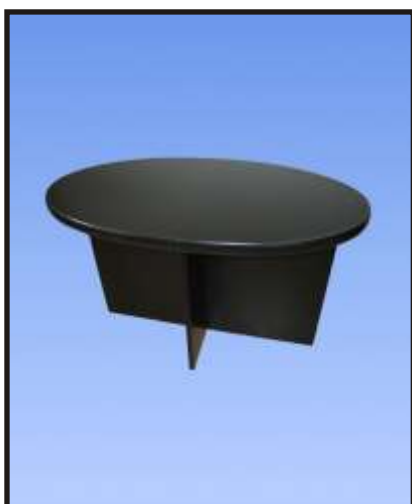
**3214** *st I lamino - d evo*  
*table round - wood*



**3202** *st I lamino - d evo*  
*table square - wood*



**3204** *st I lamino - d evo*  
*table rectangular - wood*



**3231** *stolek konferen ní erný*  
*conference table black*



**3232** *stolek konferen ní*  
*conference table*



**3241** *st / barový - černý*  
*bar table - black*



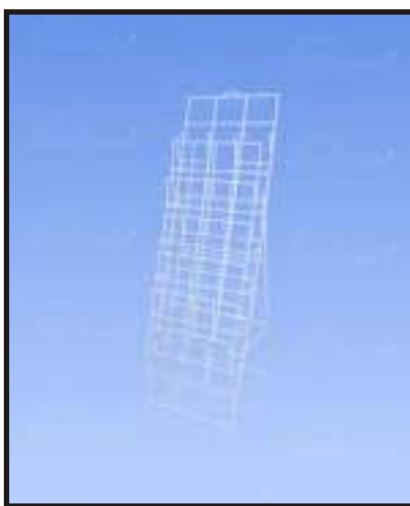
**3241** *st / barový - bílý*  
*bar table - white*



**3241** *st / barový - d evo*  
*bar table - wood*



**3242** *barový st / st íbrný*  
*table bar silver*



**3301** *stojan na prospekty A*  
*rack for prospectus A*



**3302** *stojan na prospekty - malý*  
*rack for prospectus - small*



**3303** *stojan "Prospektor"*  
*rack "Prospektor"*

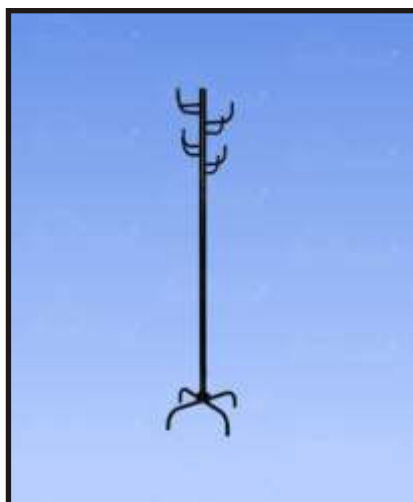


**3311** *stojan - ohradník*  
*stand - pillar*





**3321** v šák stojanový  
coat rack



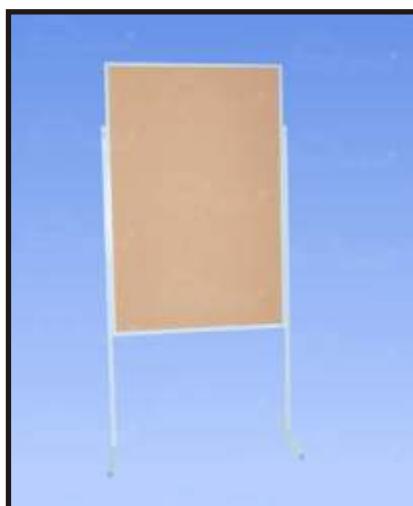
**3321** v šák stojanový - "kaktus"  
coat rack - "cactus"



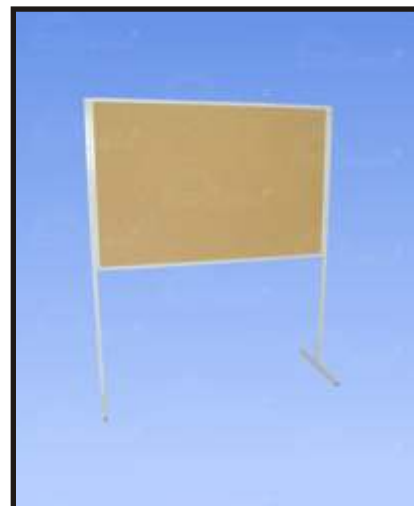
**3401** skříňka uzamykatelná  
lockable cabinet



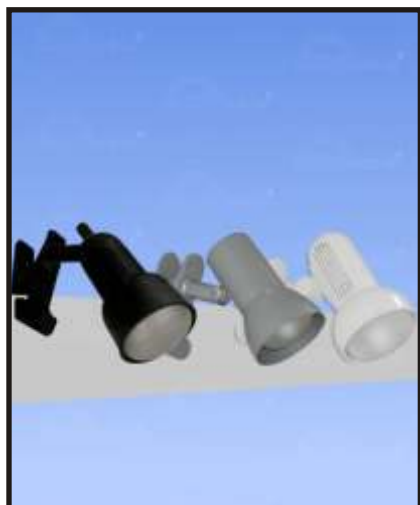
**4001-7** poster - bílý  
poster - white



**4101** poster samostojný - korek  
poster self standing - cork



**4102** poster samostoj. - korek  
poster self stand. - cork



5001 reflektor bodový  
spot light



5002 reflektor bodový - chrom  
spotlight - chrome



5003 reflektor bodový - double  
double spotlight- chrome



5011 halogen. reflektor (150W)  
halogen reflector (150W)



5031 halogen. reflektor (150W)  
halogen reflector (150W)



5041 bodová sv tla pro vitrínu  
spotlight for showcase



5051 výbojka (150W)  
discharge lamp (150W)



5201 sv telný box  
light box



5401 to na - do 40kg  
swivel - up to 40kg



**6001** ledni ka 110l  
*fridge 110l*



**6021** kuchy s oh evem vody  
*kitchen with water heating*



**6041** el. va i - 2 plotýnky  
*el. cooker- 2 plates*



**6051** varná konvice  
*tea kettle*



**6052** p ekapáva  
*drip coffemachine*



**6061** espresso kávovar  
*espresso machine*



**6062** kávovar Lavazza  
*coffeemachine Lavazza*



**6071** automat JEDE  
*dispencer JEDE*



**6081** fontána na vodu  
*water fountain*



ilustra ní foto

**7011** *Plazma TV - 42", 50"*  
*Plazma TV - 42", 50"*



ilustra ní foto

**7111** *VHS rekorder*  
*VHS recorder*



ilustra ní foto

**7121** *DVD p e hráva*  
*DVD player*



ilustra ní foto

**7201** *CRT monitor 17"*  
*CRT monitor 17"*



ilustra ní foto

**7211** *LCD monitor 15", 17"*  
*LCD monitor 15", 17"*



ilustra ní foto

**7301** *Notebook*  
*Notebook*



ilustra ní foto

**7311** *PC sestava*  
*PC arrangement*



ilustra ní foto

**7401** *Data projektor*  
*Data projector*